



โครงการพิเศษสวนเกษตรเมืองงาย  
ในพระองค์สมเด็จพระนางเจ้า ฯ พระบรมราชินีนาถ

ในความรับผิดชอบของ  
งานพระตำหนักภูพิงคราชนิเวศน์



# ประวัติโครงการฯ

- ประวัติ : โครงการฯ เป็นพื้นที่ประวัติศาสตร์ เพราะเป็นเส้นทางเดินทัพของสมเด็จพระนเรศวรมหาราช
- สถานที่ตั้ง : หมู่ 1 ตำบลเมืองงาย อำเภอเชียงดาว  
จังหวัดเชียงใหม่ รหัสไปรษณีย์ 50170
- พื้นที่ทั้งหมด : 318 ไร่ 82 ตารางวา แบ่งเป็น
  - พื้นที่ทำการเกษตรและพื้นที่ป่าไม้ 267 ไร่ 28 ตารางวา
  - พื้นที่ที่ไม่ได้ทำการเกษตร 51 ไร่ 54 ตารางวา(ถนน , อาคาร , สิ่งก่อสร้าง , แหล่งน้ำ และ อื่นๆ)

# หลักการบริหารจัดการ

1. ใช้หลักการทรงงานในพระบาทสมเด็จพระเจ้าอยู่หัว
2. ใช้หลักการพัฒนา ในสมเด็จพระนางเจ้าฯ พระบรมราชินีนาถ
3. ใช้แนวทาง และ หลักการบริหาร

- บริหารเงิน
- บริหารงาน
- บริหารคน
- บริหารเวลา
- บริหารทรัพยากร

ตามหลักพระราชปรัชญาของ  
เศรษฐกิจพอเพียง





โครงการฯ ได้นำแนวทางการพัฒนาของสมเด็จพระนางเจ้าสิริกิติ์ พระบรมราชินีนาถที่ทรงมุ่งแก้ปัญหาความยากจน หรือความด้อยโอกาส การอนุรักษ์ธรรมชาติและสิ่งแวดล้อม ที่เป็นความสัมพันธ์ระหว่าง คน กับ พื้นที่ และการประกอบอาชีพ มาเป็นแนวทางในการดำเนินงาน และพัฒนา



# “ปรัชญาของเศรษฐกิจพอเพียง”

## ทางสายกลาง

พอประมาณ

มีเหตุผล

มีภูมิคุ้มกัน  
ในตัวที่ดี

เงื่อนไขความรู้อัน  
(รอบรู้ รอบคอบ ระมัดระวัง)

นำไปสู่

เงื่อนไขคุณธรรม  
( ซื่อสัตย์สุจริต สติปัญญา  
ขยันอดทน แบ่งปัน )

ชีวิต/เศรษฐกิจ/สังคม/สิ่งแวดล้อม

สมดุล/มั่นคง/ยั่งยืน

# หลักการทรงงาน

1. ศึกษาข้อมูลอย่างเป็นระบบ
2. ระเบิดจากข้างใน
3. แก้ปัญหาที่จุดเล็ก
4. ทำตามลำดับขั้น
5. ภูมิสังคม
6. องค์รวม
7. ไม่ติดตำรา
8. ประหยัดเรียบง่าย ประโยชน์สูงสุด
9. ทำได้ง่าย
10. การมีส่วนร่วม
11. ประโยชน์ส่วนรวม
12. บริการที่จุดเดียว
13. ธรรมชาติช่วยธรรมชาติ
14. ธรรมชาติบำบัด
15. ปลุกป่าในใจคน
16. ขาดทุนคือกำไร
17. การพึ่งตนเอง
18. พออยู่พอกิน
19. เศรษฐกิจพอเพียง
20. ความซื่อสัตย์ สุจริตจริงใจ
21. ทำงานอย่างมีความสุข
22. ความเพียร : พระมหาชนก
23. รู้รัก สามัคคี



# วิสัยทัศน์

---

---

เป็นองค์กรแห่งการเรียนรู้ สู่ภาพลักษณ์ที่ดี  
รักสามัคคีในหมู่คณะ มีธรรมะอยู่ในใจ  
พร้อมเทิดไท้องค์พระราชาและสถาบัน  
มุ่งมั่นใช้หลักปรัชญาของเศรษฐกิจพอเพียง

# พันธกิจ

1. ปฏิบัติงานสนองตามแนวพระราชดำริ และถวายงานแด่องค์พระมหากษัตริย์ ตลอดจนพระบรมวงศานุวงศ์
2. ดำเนินงานเป็นเสมือนฟาร์มตัวอย่าง
3. ทำการผลิต ผลผลิตทางเกษตรแบบปลอดภัยจากสารพิษ และทำการเกษตร โดยคำนึงถึงความสมดุลของระบบนิเวศน์ และ ดำเนินงานตามหลักการเกษตรยั่งยืน
4. เป็นศูนย์ถ่ายทอดความรู้ด้านเทคโนโลยีการเกษตรแผนใหม่และเกษตรแบบผสมผสาน แก่นักเรียน นิสิต นักศึกษา เกษตรกร และผู้สนใจทั่วไป
5. ดำเนินงานตามหลักพระราชปรัชญาของเศรษฐกิจพอเพียง
6. ประสานงานความร่วมมือระหว่างหน่วยงานต่าง ๆ แบบบูรณาการ



# วัตถุประสงค์ของโครงการฯ

1. เป็นแหล่งวิชาการและเป็นศูนย์ถ่ายทอดเทคโนโลยีการเกษตรแผนใหม่และการเกษตรแบบผสมผสานตลอดจนการเกษตรทางเลือกแก่ประชาชน นักศึกษาและผู้สนใจทั่วไป



# วัตถุประสงค์ของโครงการฯ

2. เป็นแหล่งให้ความรู้  
สร้างอาชีพและฝึกทักษะแก่  
ราษฎรที่ยากจนหรือผู้ที่สนใจ  
ความรู้ด้านการเกษตร เพื่อที่จะ  
นำไปประกอบอาชีพ



# วัตถุประสงค์ของโครงการฯ

3. เป็นศูนย์สาธิตหรือเป็น  
ฟาร์มตัวอย่างด้านการนำ  
เทคโนโลยี การเกษตร  
ที่เหมาะสม เพื่อให้เกษตรกร  
และผู้ที่สนใจ นำไปเป็น  
แนวทางในการปฏิบัติต่อไป



# วัตถุประสงค์ของโครงการฯ

4. เพื่อผลิตผัก ผลไม้ และ ไม้ดอก ไม้ประดับ ให้ปลอดภัยจาก สารเคมี โดยให้ผู้บริโภคได้รับ ประทานอาหารที่ปลอดภัยจาก สารพิษ และ เพื่อความยั่งยืนของ สภาพแวดล้อม



# แนวทางการดำเนินงาน

---

---



1. มีการดำเนินงาน การเกษตรแบบผสมผสาน ( Integrated Farming ) คือ มีการทำงานการเกษตรที่มีการเพาะปลูกหลาย ๆ ชนิดในพื้นที่เดียวกันและ เกื้อกูลประโยชน์ต่อกัน โดยคำนึงถึงการใช้ทรัพยากรที่มีอยู่อย่างมีประสิทธิภาพสูงสุดและยั่งยืน



2. ดำเนินงานในแนวทางของการเกษตรทางเลือก ( Alternative Agriculture ) ซึ่งเป็นระบบการเกษตรที่เกื้อกูลต่อสิ่งแวดล้อมและระบบนิเวศน์ เช่น ระบบวนเกษตร (Agro forestry) และระบบเกษตรอินทรีย์ (Organic Farming) ฯลฯ โดยมีการดำเนินงานในลักษณะผสมผสานและเป็นไปตามขั้นตอนของการพัฒนาให้อยู่บนพื้นฐานความจริงที่ชาวบ้านรับได้และปฏิบัติจริงได้



3. ดำเนินงานในหลักการของการเกษตรยั่งยืน ( Sustainable Agriculture ) คือ เน้น ผู้บริโภคยั่งยืน ผู้ผลิตยั่งยืน และ สิ่งแวดล้อมยั่งยืน





4. ใช้การป้องกันกำจัดศัตรูพืชแบบผสมผสานหรือ IPM ( Integrated Pest Management) เช่น การใช้การป้องกันกำจัดศัตรูพืชแบบชีวภาพ ( Bio-Control ) การใช้สารอินทรีย์ สารสกัดชีวภาพ เชื้อแบคทีเรีย การใช้แมลงตัวห้ำตัวเบียน ฯลฯ เป็นต้น



## 5. มี การติดตามประเมินผลและขยายผลสู่ประชาชน

งานโครงการพิเศษส่วนเกษตรเมืองฯ  
มีทั้งหมด 4 หมวดงาน

- 1. งานด้านการผลิต**
- 2. งานฝึกอบรมและให้ความรู้**
- 3. งานด้านธุรการและงานทั่วไป**
- 4. งานกิจกรรมพิเศษ**



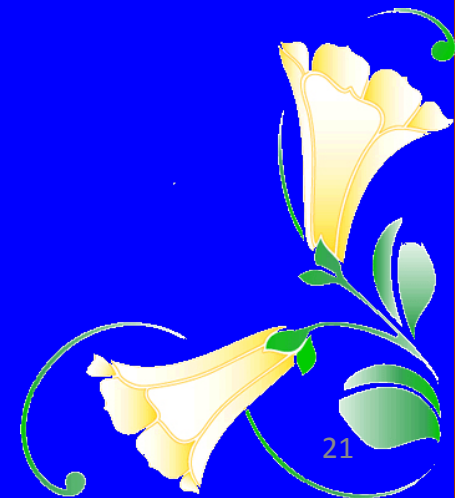
# จาก 4 หมวดงานใหญ่แยกออกเป็น 21 งาน ดังนี้

1. งานการผลิตพืชผักปลอดภัยจากสารพิษ
2. งานการผลิตปุ๋ยอินทรีย์ชีวภาพ
3. งานเกษตรทฤษฎีใหม่และเกษตรผสมผสาน
4. งานการผลิตไม้ดอกและกล้วยไม้
5. งานการผลิตไม้ผล
6. งานขยายพันธุ์พืช
7. งานภูมิทัศน์
8. งานการเพาะเลี้ยงเห็ด
9. งานการแปรรูปผลผลิตและคัดบรรจุ
10. งานการผลิตพืชไร่



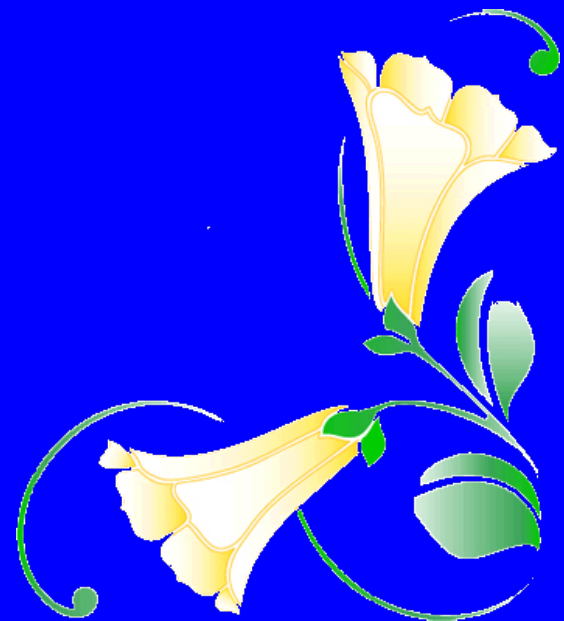
# งานโครงการพิเศษส่วนเกษตรเมืองฯ มีทั้งหมด 21 งาน ดังนี้ (ต่อ)

11. งานการตลาด
12. งานพืชสวนและครุภัณฑ์
13. งานธุรการและการเงิน
14. งานบุคลากร
15. งานช่างและยานพาหนะ
16. งานร้านค้าและสวัสดิการ
17. งานอาคารสถานที่
18. งานฝึกอบรมและฝึกทักษะอาชีพ
19. งานอนุรักษ์ป่าไม้
20. งานกิจกรรมพิเศษ
21. งานวิจัยและพัฒนา





# 1. งานผลิตผักปลอดภัยจากสารพิษ



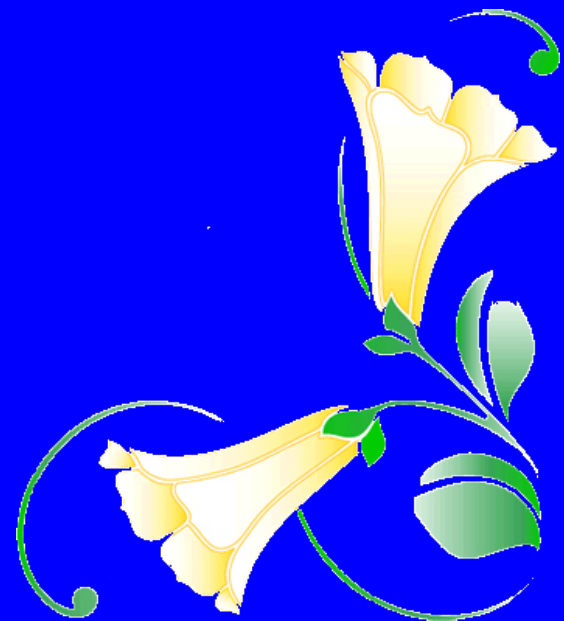
# ทำการปลุกผัก 4 แบบ

1. การปลุกผักในมุ้งตาข่าย
2. การปลุกผักในโรงเรือนพลาสติก
3. การปลุกผักกลางแจ้ง
4. การปลุกผักในน้ำ (วอเตอร์เครส)





## 2.งานผลิตปุ๋ยอินทรีย์ชีวภาพ





# ชนิดของปุ๋ยที่ทำการผลิต

1

การผลิตปุ๋ยหมัก

2

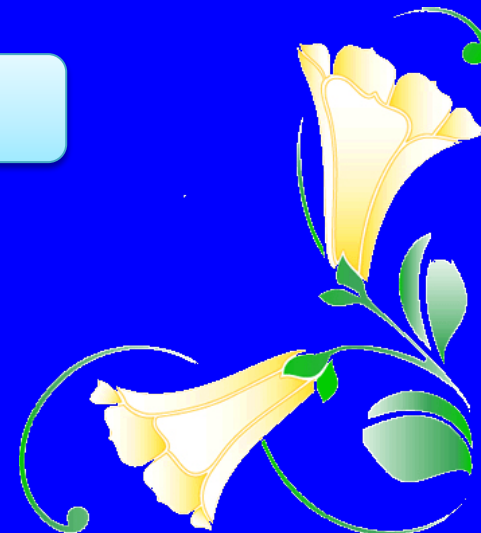
การผลิตปุ๋ยอินทรีย์ชนิดน้ำ

3

การผลิตปุ๋ยอินทรีย์ชนิดเม็ด

4

การผลิตน้ำส้มควันไม้





### *3. งานผลิตเกษตรทฤษฎีใหม่*



# งานที่ปฏิบัติ

---

- งานเลี้ยงปลาในนาข้าวแบบผสมผสาน
- งานเลี้ยงกบในกระชังร่วมกับการเลี้ยงปลา
- งานเลี้ยงหมูบนบ่อปลา
- งานปลูกผักในแปลงไม้ผลแบบผสมผสาน
- งานผลิตไม้ดอกไม้ประดับแบบผสมผสาน
- งานรวบรวมสายพันธุ์กล้วย
- งานผลิตล่องกองร่วมกับดอกดาหลา
- การผลิตแก้วมังกรร่วมกับมะเขือยาว
- การผลิตมะพร้าวร่วมกับแปลงแก้วมังกร
- การผลิตหมากเขียวกับผลผลิตพืชไร่ ฯลฯ





# 4. งานผลิตไม้ดอกไม้ประดับ



# งานผลิตไม้ดอกไม้ประดับ

## 1. งานขยายพันธุ์ไม้ดอกไม้ประดับ

- การเพาะเมล็ด
- การปักชำ
- การเสียบกิ่ง
- การตอน
- การติดตา
- การแยกหน่อหรือแยกกอ

## 2. งานดูแลรักษาไม้ดอกไม้ประดับ

- การให้น้ำ
- การใส่ปุ๋ย
- การกำจัดวัชพืช
- การป้องกันกำจัดโรคพืชและแมลง





# 5. งานผลิตไม้ผล



# ขั้นตอนการผลิตงานไม้ผล

1. ทำการปลูกเพิ่มเติม

2. ทำการขยายพันธุ์

- เพาะเมล็ด

- เสียบกิ่ง

- ทาบกิ่ง

- ตัดตา

- การตอน

- แยกหน่อหรือแยกกอ

3. ดูแลรักษา

- การตัดแต่งกิ่ง

- การใส่ปุ๋ย

- การห่อผล

- การให้น้ำ

- การกำจัดวัชพืช ( ตัดหญ้า, ถอนหญ้า )

- การเก็บเกี่ยว

4. การป้องกันกำจัดโรคและแมลง

- การป้องกันกำจัดโรคแบบผสมผสาน

- การป้องกันกำจัดแมลงแบบผสมผสาน



# งานที่รับผิดชอบ

- ทำการผลิตและดูแลรักษาไม้ผลของโครงการฯ
  - กระท้อน
  - ขนุน
  - มังคุด
  - เงาะ
  - ลองกอง
  - ละมุด
  - มะนาว
  - แก้วมังกร
  - พุทรา นมสด
  - องุ่น
  - ฝรั่ง
  - ทับทิม
  - มะยงชิด
  - มะละกอ
  - ลำไย
  - น้อยหน่า
  - วานิลลา
  - มะกอกโอลีฟ
  - มะม่วง
  - กาแฟ
  - พริกไทย
  - กัลฉวย
  - มะพร้าว
  - ไข่
  - อินทผาลัม
  - มะไฟ
  - ฯลฯ







# 6. งานขยายพันธุ์พืช



# งานที่รับผิดชอบ

- ทำการขยายพันธุ์พืชด้วยวิธีต่าง ๆ
  - การเพาะเมล็ด
  - การปักชำ
  - การทาบกิ่ง
  - การติดตา
  - การตอนกิ่ง
  - การเสียบกิ่งฯลฯ
- ทำการดูแลรักษาพืชที่ทำการขยายพันธุ์แล้ว
  - ให้น้ำ
  - ผสมวัสดุปลูกและปักชำ
  - ใส่ปุ๋ย
  - ป้องกันกำจัดโรคและแมลง
  - ตัดแต่งกล้า
  - เปลี่ยนถุงตามขนาดของพืช





# 7. งานตกแต่งภูมิทัศน์



# งานตกแต่งภูมิทัศน์

---

- บริเวณปลั๊บลานที่ประทับ
- บริเวณถนนรอบโครงการ ฯ
- บริเวณบ้านพักรับรองและบ้านพักเจ้าหน้าที่  
และบ้านพักนักศึกษา
- บริเวณรอบ ๆ สำนักงานและห้องประชุม
- บริเวณอื่น ๆ ตามที่ได้รับมอบหมาย





# 9. การแปรรูปผลผลิต และคัตบรรจุ



# ผลผลิตที่นำมาแปรรูป

---

- กระท้อน
- กระเจียบ
- พุทรานมสด
- มะม่วง
- กล้วยห้กมุก
- กล้วยน้ำว้า
- กล้วยหอม
- แก้วมังกร
- หัวไชเท้า
- มะเขือเทศเชอร์รี่
- เห็ดหอม
- ดาหลา
- หมูจินหัว
- กระเทียม





# 10. งานพิธีไร่



# งานที่รับผิดชอบ

---

1

งานผลิตข้าวเหนียวสันป่าตอง 1

2

งานผลิตกระเทียม

3

งานผลิตกุหลาบล้างราก

4

งานผลิตมะนาว

5

งานผลิตกระเจี๊ยบแดง

6

งานผลิตพืชไร่ชนิดอื่นๆ







# 8. งานเพาะเลี้ยงเห็ด



# งานที่ปฏิบัติ

---

1

การผลิตเชื้อเห็ด

2

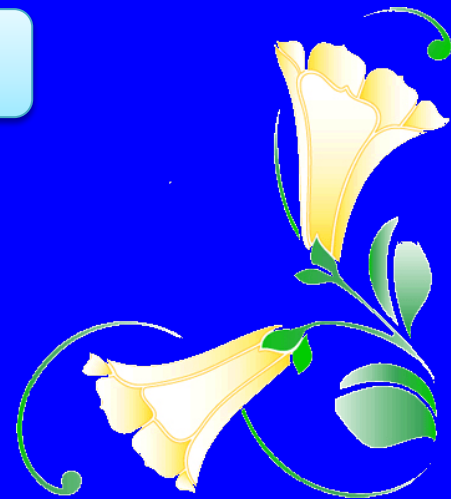
การผลิตก้อนเชื้อเห็ด

3

การเปิดดอกและการดูแลรักษา

4

การเก็บเกี่ยวผลผลิตเห็ด



# การผลิตเชื้อเห็ด



ดอกเห็ดที่สมบูรณ์



การตัดเนื้อเยื่อดอกเห็ด



การเจริญของเส้นใยเห็ดเต็มขวด



เชื้อขยายจากเมล็ดข้าวฟ่าง



เชื้อเห็ดที่เส้นใยเจริญเต็มขวด

# การผลิตก้อนเชื้อเห็ด



การทำก้อนเชื้อเห็ด



การหยอดเชื้อเห็ด



การนึ่งฆ่าเชื้อก้อนเชื้อเห็ด



การบ่มเส้นใยก้อนเชื้อเห็ดในโรงบ่ม

# การเปิดดอกเห็ดและการดูแลรักษา



การเปิดดอก



การรดน้ำ



ทำความสะอาดบริเวณรอบโรงเรือนเพาะเห็ด

# การเก็บเกี่ยวผลผลิตเห็ด



# ทำการผลิตเห็ดภายในโครงการ ฯ จำนวน 11 ชนิด



1. เห็ดหอม



2. เห็ดหัวโสม



3. เห็ดลม



4. เห็ดขอนดำ

# ทำการผลิตเห็ดภายในโครงการ ฯ จำนวน 11 ชนิด



5. เห็ดปลอก



6. เห็ดนางฟ้าภูฐาน



7. เห็ดนางฟ้าหนาว



8. เห็ดนางรมฮังการี



# ทำการผลิตเห็ดภายในโครงการ ฯ จำนวน 11 ชนิด



9. เห็ดเป๋าฮื้อ



10. เห็ดขานางิ (เห็ดโคนญี่ปุ่น)



11. เห็ดหูหนู

# ขั้นตอนการเพาะเลี้ยงเห็ดหลินจือ

1. การเตรียมโรงเรือน
2. การผลิตเชื้อวุ้นพีดีเอ (PDA)
3. การผลิตหัวเชื้อในเมล็ดข้าวฟ่าง
4. การผลิตก้อนเชื้อเห็ด
5. การเปิดดอกในโรงเรือน
6. การดูแลรักษา
7. การเก็บเกี่ยวผลผลิต
8. การแปรรูปผลผลิต

# 1. การเตรียมโรงเรือน



## 2. ขั้นตอนการทำอาหารวุ้น PDA



ขวดอาหารวุ้น



# การเขี่ยเนื้อเยื่อเห็ดหลินจือลงอาหารวุ้น



### 3. ขั้นตอนการทำเชื้อเมล็ดข้าวฟ่าง



# การเชื้อเชื้อเห็ดลงในเมล็ดข้าวฟ่าง



## 4. ขั้นตอนการทำก้อนเชื้อเห็ด





# การนึ่งก้อนและการหยอดเชื้อเห็ดหลินจือ



# การบ่มและการดูแลรักษาก้อนเชื้อเห็ดหลินจือ ในโรง(บ่มเพาะ)เชื้อ



# 5. ขั้นตอนการเปิดดอกในโรงเรือน



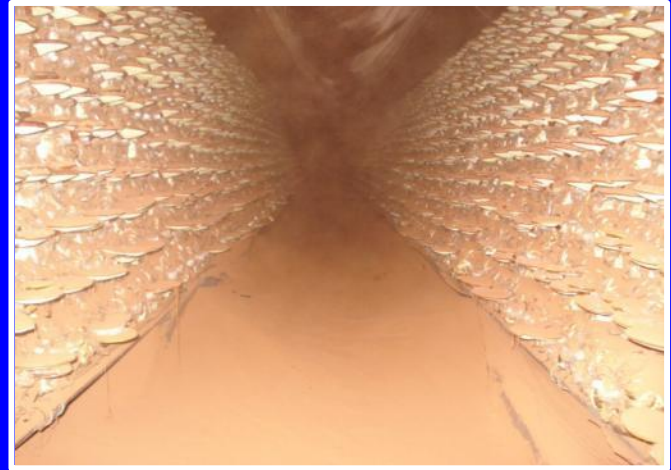
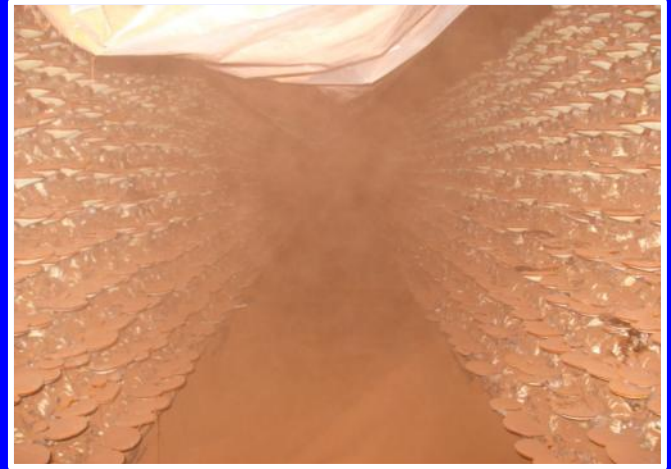
## 6. การดูแลรักษาดอกเห็ดหลินจือ



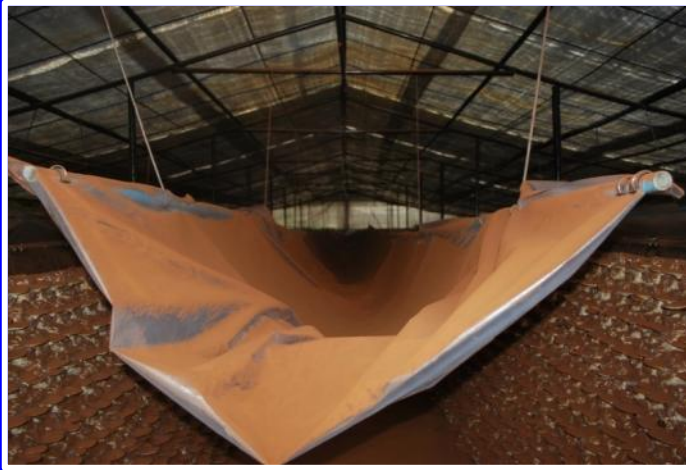
# ลักษณะดอกเห็ดหลินจือ



อายุ 50 วัน



# 7. การเก็บเกี่ยวผลผลิตเห็ดหลินจือ



การใช้พลาสติกกรองรังสปอร์



การใช้ช้อนขูดสปอร์



การใช้แปรงขัดสปอร์



การใช้เครื่องดูดฝุ่นดูดสปอร์

## 7. การเก็บเกี่ยวผลผลิตเห็ดหลินจือ

---

---

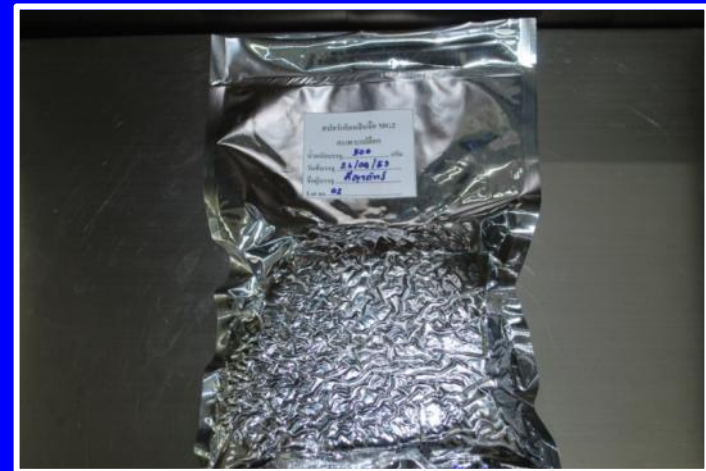




# 8. การแปรรูปผลิตเห็ดหลินจือ



# 8. การแปรรูปผลิตเม็ดหลินจือ



# 8. การแปรรูปผลผลิตเห็ดหลินจือ



## 9. การเก็บรักษาผลผลิต



เก็บรักษาดอกเห็ดหลินจือในห้องเย็นอุณหภูมิ 4 °C

สวัสดี

---

---